

Voyage Accompagné

## *Le Sénégal authentique*



*Du 17 janvier au 27 janvier 2027*

### *Ce qui fait notre différence :*

- Découverte du Sénégal Nord/Sud
- Séjour aux « Manguiers de Guéréo » et au Lodge « Océan&Savane »
- Excursions incluses
- Rencontre avec la population locale
- Accompagnement Voyages Copine



voyages **copine**

# Itinéraire

## Jour 1 : Dimanche 17 janvier 2027

## Bruxelles-Dakar

Rendez-vous à l'aéroport de Bruxelles. Accueil et check-in sur le vol direct Brussels Airlines SN 201 à destination de Dakar. Décollage prévu à 12h30 et arrivée prévue à 17h55 (heure locale).

Après les formalités d'entrée et la récupération des bagages, accueil par l'équipe des « Manguiers de Guéréo ». Transfert vers votre lodge-nature qui se trouve à seulement 30 minutes de route.

A votre arrivée au lodge, installation dans les chambres. Cocktail de bienvenue, dîner aux Manguiers de Guéréo et nuitée.



## Jour 2 : Lundi 18 janvier 2027

## Gorée

Rendez-vous matinal avec votre guide et départ en direction de Dakar pour prendre la chaloupe vers **Gorée**.

**Gorée** est un symbole de la mémoire de la traite négrière en Afrique, reconnu officiellement par l'ONU en 1978. Gorée « île mémoire » de cette tragédie est classée au patrimoine de l'UNESCO.

Visite de la maison des esclaves et balade sur la falaise de l'île appelée le Castel où l'on peut voir le monument du Mémorial Gorée Almadies.

Flânerie à travers les ruelles sympathiques de l'île, bordées de maisons qui datent de l'époque coloniale.

*L'île de Gorée est avant tout un lieu de mémoire. Elle incarne deux périodes importantes et douloureuses de l'histoire de l'Afrique : la traite négrière et l'époque coloniale. Ces événements ont profondément bouleversé le destin du continent, et Gorée en est le témoin direct. La Maison des Esclaves, en particulier, symbolise cette histoire tragique. Elle cristallise le souvenir de la traite négrière, mais aussi le devoir de ne pas oublier les victimes et de rester vigilant face à la fragilité des libertés humaines. Plus qu'un simple bâtiment, c'est un lieu de réflexion pour le monde entier.*

Déjeuner dans un restaurant de l'île.

Retour sur le continent et retour à votre logement.

Dîner et nuit.



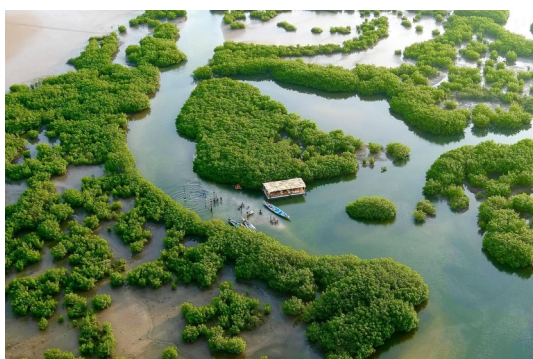
# Itinéraire

## Jour 3 : Mardi 19 janvier 2027

## Saloum

Petit-déjeuner au lodge puis départ pour les **Bolongs du Saloum**.

*Le Siné-Saloum est un delta formé par deux fleuves, le Sine et le Saloum. C'est un bras de mer laissant entrer l'eau salée profondément dans les terres car le débit des deux fleuves est assez lent. Le delta du Saloum couvre 334 000 ha qui se divisent en neuf forêts classées, deux aires marines protégées, deux réserves naturelles communautaires, sans oublier les 76 000 ha du parc naturel du delta du Saloum ; le tout classé Réserve mondiale de la biosphère par l'Unesco et Zone humide d'importance internationale (Ramsar). Marigots, forêts, mangroves, lagunes, cordons sableux forment une variété riche de paysages sans compter la faune et les oiseaux du parc national, les petits villages typiques de pêcheurs. C'est dans le Sine Saloum que « Pays de la Teranga » prend tout son sens.*



Arrivée à Ndangane, sur la rive du fleuve Saloum, où nous prendrons une pirogue traditionnelle motorisée pour faire une balade à travers un dédale de bras de mer et du fleuve. Djembés et chants traditionnels sur la pirogue.

Visite de l'île aux oiseaux où vous pourrez apercevoir pélicans, hérons, aigrettes gars ...

Déjeuner dans un restaurant d'une des îles du Saloum.

Retour à l'hôtel. Dîner et nuitée.

## Jour 4 : Mercredi 20 janvier 2027

## Lac Rose - Sowene

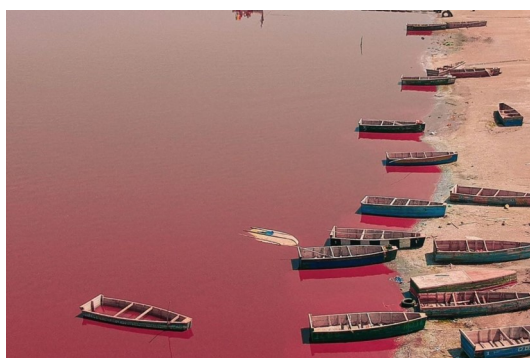
Rendez-vous matinal avec votre guide et départ pour **le Lac Rose**. Balade en bateau à sel sur le lac.

Déjeuner au Bonaba Café.

*Le lac rose est incontestablement le site le plus nominé au Sénégal. Il est une véritable curiosité naturelle grâce à la coloration exceptionnelle de ses eaux qui virent journellement du mauve au rose écarlate. D'une superficie d'environ 3 km<sup>2</sup> et d'une profondeur maximale de 3 m, il renferme une quantité importante de sel qui est, depuis les années 1970, exploitée et exportée dans toute la région. Le lac Rose est aussi connu pour avoir été le point d'arrivée du célèbre rallye Paris-Dakar.*

Cap vers **Sowene**. Installation à « Océan et Savane » dans vos bungalows.

Dîner et nuit.



Petit déjeuner et cap vers Rao.

Transfert en 4x4 vers le **village de Nguelakh**.

Il s'agit d'un petit village (population d'environ 1 000 personnes dont 150 enfants) situé au nord du Sénégal, en milieu sahélien. Ce village fait l'objet d'une histoire unique, car deux cousins originaires du village ont décidé de revenir y vivre en 1989. Le duo aspirait à en faire une localité autonome afin de le repeupler et ont atteint leur objectif, faisant du village un véritable exemple à suivre en matière de durabilité. Il est habité par des éleveurs peuls, autrefois semi-nomades, et par des agriculteurs wolofs. Visite du village.

Déjeuner local sénégalais au village. Retour vers le lodge Océan & Savane.

En fin d'après-midi, visite du **parc de la langue de Barbarie** qui est l'un des 6 parcs nationaux au Sénégal. Il est situé dans le Gandiolais à une vingtaine de kilomètres au sud de Saint-Louis, en grande partie sur la Langue de Barbarie jusqu'aux marigots des rives continentales du fleuve et quelques îlots comme la fameuse « île aux oiseaux » qui accueille, des milliers d'oiseaux migrateurs, le temps de la nidification. Réserve ornithologique fragile de 2000 hectares créée en 1976, le Parc de la Langue de Barbarie s'étire sur une quinzaine de kilomètres et une largeur de quelques centaines de mètres à près d'un kilomètre entre le fleuve Sénégal et l'Océan Atlantique. Sa partie exposée à la mer est constituée de dunes fixées par des filaos alors que côté plage, le sable sert de pont pour les tortues marines. Un site remarquable où vous pourrez admirer entre autre flamants roses, pélicans, cormorans, hérons, aigrettes gazettes, vanneaux éperonnés, dendrocynnes, sternes, goélands et mouettes...

Animation musicale avec un groupe Saint Louisien. Dîner et nuit.



# Itinéraire

## Jour 6 : Vendredi 22 janvier 2027

## Saint-Louis

Petit-déjeuner et **cap vers Saint-Louis**.

La visite de Saint-Louis du Sénégal en calèche est à faire absolument ! Indispensable pour vous faire une idée de l'environnement exceptionnel de l'ancienne capitale du Sénégal et de l'AOF.

Au milieu du fleuve Sénégal, au bord du Sahara et de l'Océan Atlantique... L'île Saint-Louis est classée au Patrimoine Mondial par l'UNESCO depuis l'an 2000 : ses rues à angles droits, ses maisons coloniales aux couleurs ocres, ses balcons typiques de la colonisation. Une ambiance chaleureuse, mélange entre le passé colonial de la ville et l'activité nonchalante des Saint-Louisiens et Saint-Louisiennes.

Une balade qui vous emmènera jusqu'à l'étonnant village des pêcheurs au bord de l'océan Atlantique. Visite du musée de l'aéropostale.

*Le Musée Jean Mermoz de l'Aéropostale retrace l'épopée mythique de l'Aéropostale et de la première traversée de l'Atlantique Sud. Il met en valeur les figures emblématiques de l'aviation comme Jean Mermoz, Antoine de Saint-Exupéry et Pierre Georges Latécoère à travers des maquettes, des cartes et des documents d'archive.*

Déjeuner dans un restaurant. Temps libre à Saint-Louis. Retour au lodge Océan et Savane pour profiter du lodge. Dîner et nuit.



## Jour 7 : Samedi 23 janvier 2027

## Séjour Libre

Petit-déjeuner et transfert vers Les Manguiers de Guéréo.

*Ce trajet de 260 kilomètres traverse le Sénégal du nord au sud. Il offre une transition spectaculaire entre les paysages désertiques du Sahel et la végétation arborée de la Petite-Côte.*

Repas de midi.

Après midi de repos au lodge.

Soirée chez Sylvaine.



## Jour 8 : Dimanche 24 janvier 2027

## Séjour Libre

Journée libre pour profiter du lodge et du magnifique environnement de la lagune.

*Si vous êtes photographe, les affûts vous raviront pour observer les oiseaux colorés de la réserve.*

*Vous pourrez également profiter de la magnifique piscine à débordement et du centre de bien-être. (réservation à faire à l'avance).*

Repas du soir et nuitée.



## Jour 9 : Lundi 25 janvier 2027

## Bandia

Après le petit-déjeuner, départ matinal en direction la **réserve de Bandia**.

*C'est à bord de véhicules bien adaptés pour l'observation des animaux que vous visiterez cette magnifique réserve. Bandia a réussi la réintroduction de grands mammifères d'Afrique. Tout au long des pistes, vous observerez Rhinocéros blancs, zèbres, girafes, buffles, éléphants, oryx, impalas, gazelles, phacochères, singes, chacals, mangoustes, mais aussi : crocodiles, tortues géantes, autruches, et bien d'autres encore, ainsi que plus de 120 espèces d'oiseaux. C'est à quelques kilomètres de la Petite-Côte que se trouve la plus « africaine » des réserves du Sénégal. Ce parc animalier privé, de 3 500 hectares, créé en 1990 propose un safari édifiant au cœur d'une savane arbustive. Outre sa vocation de parc animalier, la réserve s'est attachée à redonner à ce territoire un équilibre écologique enviable. La régénération de la forêt originelle et la préservation de la rivière Somone, l'entretien d'un marigot et de zones humides font l'objet de soins attentifs. Préservés de l'exploitation par l'homme en raison de la texture spongieuse de leurs troncs, les baobabs sont rois à Bandia. Ces monstres végétaux, emblèmes du Sénégal, culminent parfois à 20 m de haut et peuvent absorber jusqu'à 100 000 litres d'eau. S'ils abritent les animaux du soleil, ils permettent aux peuplades sèches de se soigner grâce à leur écorce et à leur feuillage, de se nourrir aussi car leurs fruits sont comestibles.*



Retour au Lodge pour le repas de midi. Après-midi de détente au Lodge.

Dîner et nuitée au Lodge « Les Manguiers de Guéréo »

## Jour 10 : Mardi 26 janvier 2027

## Lagune

Petit-déjeuner au lodge et balade en bateau dans la lagune de la Somone.

*Naturalistes, photographes ou tout simplement amoureux de la nature, vous êtes ici dans l'un des plus beaux sites d'observation de la faune de cette partie de l'Afrique de l'Ouest. Observez et photographiez à quelques mètres de vous la pêche des pélicans, balbuzards, martins-pêcheurs, hérons ou cormorans, l'extraordinaire danse des crabes-violonistes, les souimangas multicolores (équivalent africain du colibri), et encore, libres et sauvages, les chacals, singes patas, pythons, varans, caméléons, écureuils, etc*



Déjeuner au lodge et temps libre.

Transfert à l'aéroport pour le vol retour SN202. Décollage de Dakar à 23h30.

# Itinéraire

*Jour 11 : Mercredi 27 janvier 2027*

Arrivée à Bruxelles à 06h20.

## Info-vérité

Le Sénégal est le pays de la TERANGA. Malgré la vie compliquée, les habitants y sont accueillants, souriants et où vous y ferez de belles découvertes tant au niveau paysages qu'historiques.

L'Afrique reste l'Afrique et en tant que bon voyageur, il nous incombe de nous adapter à la destination et non l'inverse.

La qualité du réseau routier, les pistes, la traversée de villages peuvent allonger les distances mais sont également de belles opportunités pour observer les scènes de la vie locale.

L'Afrique utilise encore trop de plastiques et est loin d'être au point avec le tri sélectif. Décors « pas nets » par moment par la vue d'immondices.

Le retour des pêcheurs et la vente à même la plage est toujours un moment suspendu. Par contre, certaines odeurs peuvent être désagréables.



# Votre hébergement

## *Les Manguiers de Guéréo*

---

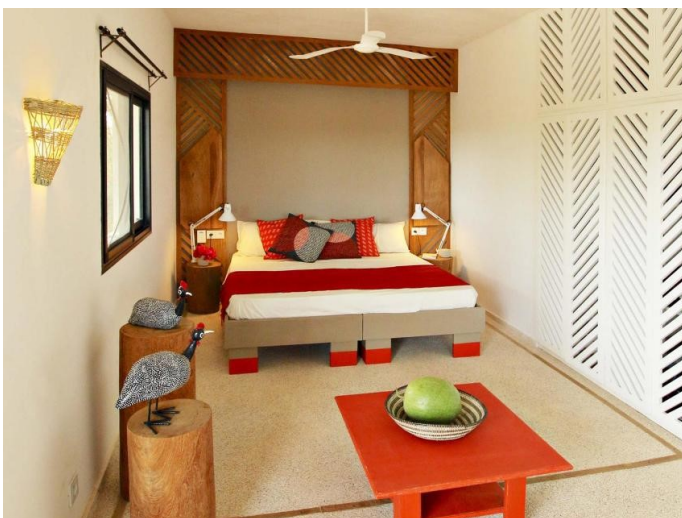
Lodge nature en bordure d'une réserve naturelle totalement préservée, Les Manguiers de Guéréo vous offrent une parenthèse de sérénité dans un Sénégal de couleurs, de parfums et de quiétude.

Dans un domaine de 11 hectares, à l'abri des circuits touristiques surpeuplés, on vient au lodge pour son ambiance conviviale, discrète et soignée, mais aussi pour vivre une expérience unique au plus près d'un des plus beaux sites naturels, lieu reconnu d'hivernage et d'observation de très nombreux balbuzards pêcheurs, pélicans, sternes, échassiers, guêpiers,...

Pour chaque heure du jour, de l'aube fraîche aux dernières lueurs du soleil qui se couche sur l'océan, le lodge vous offre sa piscine, ses terrasses, ses jardins fleuris et ses aires de détente.

Le restaurant vous propose une cuisine créative et originale, qui sublime la production locales, les fruits et les légumes bios de nos vergers et potagers, pour des lunchs légers le midi et des menus raffinés le soir.

Dominant la réserve naturelle de La Somone, le lodge offre un point de vue panoramique sur la lagune et l'océan en arrière-plan.



# Votre hébergement

## *Océan & Savane*

---

Situé à Ndiébène, le lodge Océan & Savane propose des bungalow et des cabanes sur pilotis. Chaque logement dispose d'une terrasse privative et de sanitaires privés.

Le lodge vous propose son bar lounge situé au bord de la piscine où vous pourrez déguster cocktails et jus locaux ainsi que son restaurant avec vue panoramique sur la Langue de Barbarie.

Loisirs et activités : Piscine à débordement, base nautique pour pratiquer le kayak, le catamaran, la planche à voile, le paddle, le ski nautique, la pêche et les bouées tractées.



# Prix et conditions

## Découverte du Sénégal

---

### Prix par personne\* :

En chambre double confort	2570€
En suite jardin à partager (base 2p)	2865€
En suite jardin à partager (base 3p)	2590€
En suite jardin à partager (base 4p)	2440€
En chambre confort single	470€

*Assuré à partir de 20 personnes.*

*! Type de chambres différents aux Manguiers + bungalows doubles ou single à Océan & Savane*

### Le prix comprend :

- Les vols directs Bruxelles—Dakar Aller Retour avec Brussels Airlines—Taxes et fuel connus à ce jour (07/04/2026)
- 9 nuitées dont 6 aux « Manguiers de Guéréo » et 3 à « Océan & Savane »
- Pension complète du dîner du J1 au déjeuner du J10 + collation avant départ J10.
- Visites guidées comme mentionnées au programme.
- Les transferts et transports comme mentionné au programme.
- L'accompagnement Voyages Copine

### Le prix ne comprend pas :

- Les boissons,
- Les assurances voyages,
- Les dépenses personnelles.
- Les frais de gestion de 40€
- Tout autre service non mentionné dans « Ce prix Comprend »

## Conditions de paiement

---

35% d'acompte à la réservation et solde à payer 6 semaines avant le départ.

## Conditions d'annulation

---

Jusqu'à 90 jours avant le départ	250€/personne
Entre 90 et 51 jours avant le départ	50% du montant du voyage
Entre 50 et 31 jours avant le départ	75% du montant du voyage
Entre 30 au jour du départ	100% du montant du voyage

# Informations supplémentaires

## Assurances proposées : VAB

---

Pour voyager en toute sécurité, il est important d'être bien assuré !!

**L'assurance assistance** vous couvre à l'étranger et vous assiste en cas de maladie, hospitalisation et rapatriement.

**L'assurance annulation**, vous couvre contre les frais qui vous seront facturés en cas d'annulation par le voyageur.

L'assurance annulation doit impérativement être souscrite en même temps que le voyage.

!!! Important !!! En cas d'annulation, le désistement doit être signalé par écrit sans délai à Voyages Copine sur l'adresse [groups@voyages-copine.be](mailto:groups@voyages-copine.be). Il est important et de la responsabilité du passager d'annuler son voyage dès qu'un problème survient dans la mesure où il faut une corrélation entre la date d'annulation et la date de la cause d'annulation.

Sur demande, nous vous ferons parvenir les informations complètes de l'assurance.

Prix des assurances :

**L'assurance annulation** est calculée à 6.50% du montant total

**La formule globale** (annulation – assistance – bagages) est calculée à 6.50% du montant total + Assist.7.25€/j/p

Si vous avez déjà une assurance annulation à l'année, il est possible de souscrire seulement l'assurance assistance / bagages.

Des formules d'assurances annuelles existent, nous consulter.

\* Nous consulter pour les autres types de chambre

	Double confort*	Single confort
Assurance annulation	167€ pp	197€ pp
Formule globale	247 € pp	277 € pp
Assistance / bagages	80 € pp	80 € pp

## Formalités—Santé

---

Pour les ressortissants belges : **Le passeport international valable 6 mois après le retour.** Copie à joindre à votre inscription si possible.

Pour les ressortissants étrangers : Veuillez vérifier les formalités d'entrée requises avec votre ambassade.

**Il n'y a pas de vaccin obligatoire** pour entrer au Sénégal. Néanmoins, il faut être en ordre avec les vaccins et rappels de base, notamment **le tétanos**.

Un voyage itinérant suggère d'être en **bonne santé générale** et de pouvoir s'adapter aux impondérables de la destination.

# Inscription

*Sénégal authentique*

du 17/1 au 27/01/2027

**Le contrat de voyage à établir au nom de :**

Nom ..... Prénom.....  
Rue.....N°.....  
Code Postal..... Localité.....  
Tél ..... Gsm.....  
Adresse mail ..... @.....

Réserve ..... place[s] pour le voyage « **Sénégal authentique** » du **17/01 au 27/01/2027**

	1° Passager	2° Passager
Nom (de jeune fille)		
Prénom		
Date de naissance		
Nationalité		
GSM		
E-mail		
Allergies / Régime alimentaire		
Contact si urgence		

**Chambre :**

- Chambre double confort 2570€ pp
- Suite jardin à partager (base 2p) 2865€ pp
- Suite jardin à partager (base 3p) 2590€ pp
- Suite jardin à partager (base 4p) 2440€ pp
- Chambre single confort 3040€ pp

⇒ Je suis seul (e) (en chambre single) mais je désire partager ma chambre avec une autre personne le cas échéant.

⇒ Je souhaite souscrire une **assurance VAB** selon les formules proposées  OUI  NON  
(entourer l'assurance souhaitée)

	Double confort	Single confort
Assurance annulation	167€ pp	197€ pp
Formule globale	247 € pp	277 € pp
Assistance / bagages	80 € pp	80 € pp

O Je renvoie **la copie de mes documents d'identité** ainsi que ce bulletin d'inscription dûment complété (de préférence par mail) à l'adresse [groupe@voyages-copine.be](mailto:groupe@voyages-copine.be), ou par voie postale adressé à Voyages Copine / Service Groupes, 41 Rue Godefroid, 5000 Namur.

O Je règle **l'acompte demandé de 900€ par personne** au compte BE44 1931 2332 8245 - REF CREGBEBB de Voyages Copine, avec la mention « **Sénégal authentique 17 janvier 2027** ».

DATE :

SIGNATURE :